

G68 Surroundprozessor

VORLÄUFIG



**Abgeleitet vom bejubelten
861 Surroundprozessor**

**Meridian Room Correction
System wirkt Raumreso-
nanzen entgegen**

**AM/FM Tuner mit RDS und
starken DSP-Features**

**Digitale, unsymmetrische/
symmetrische und Video
Optionen**

**Fünf Leistungsstarke DSP's
mit 750MIPS Gesamtleis-
tung**

**6-Kanal Analog- und
Digitaleingänge**



Meridian's G-Serie, high performance digital und analog Audiokomponenten, bieten ein stilvolles Gehäusedesign in traditionellem schwarz oder samtigem silber.

Ob freistehend oder als Schrankeinbau, die G-Serie Komponenten bauen auf ihren Vorgängern, der vielfach ausgezeichneten 500 und unserer Flaggschiff-Serie 800 auf, verfügen jedoch über vollständig für die G-Serie neuentwickelte Schaltkreise.

Mehrlagige Platinen sorgen für niedrigeres Rauschen und erhöhen die Performance. In den Produkten mit Video-Eigenschaften sorgen profitablere breitband Videokomponenten für maximale Bildintegrität.

Die Geräte der G-Serie sind einfach zu bedienen. Wo benötigt, wurde ein Lautstärkedrehregler integriert. Die Tasten an der Front sind sogenannte 'Soft-keys'; ihre aktuelle Funktion wird kontextsensitiv vom Vakuum Fluoreszent Display angezeigt.

Die gesamte Konfiguration vieler G-Serie Geräte kann durch ein neuentwickeltes, Windows-basiertes Programm via PC vorgenommen werden.

Die G-Serie Produkte verfügen über serielle Ports zur Fernsteuerung und Konfiguration, einen Eingang für externe IR-Sensoren und Triggerfähigkeiten, plus Meridian Kommunikations-Ports. Eine vielseitige, lernfähige und hintergrundbeleuchtete Fernbedienung wird mitgeliefert.

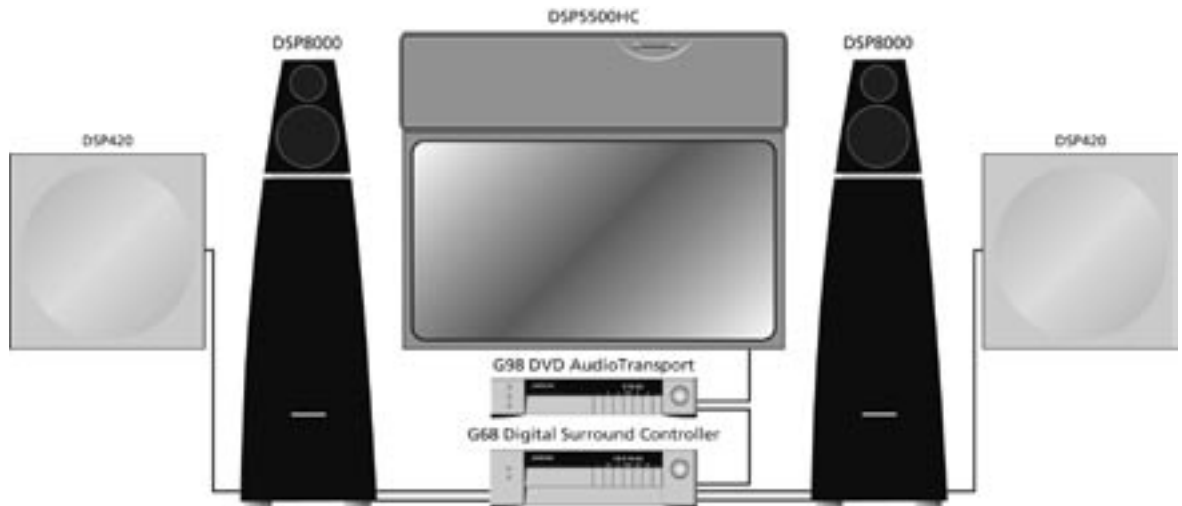
Praktisch jede Audiokomponente hat ihren eigenen charakteristischen Klang. Unser Ziel bei Meridian ist jedoch, die Originalakustik des Aufnahmeortes so authentisch wie möglich wiederzugeben. Der charakteristische Klang eines Meridian ist demnach klar: Die reine Wahrheit. Wir erreichen dies auf vielerlei Art, wie der sorgfältigen Wahl der richtigen Komponenten, der korrekten Signalverarbeitung, dem kürzest möglichen analogen Signalweg, präzisiertem Digitalaufbau und niedrigstem Jitter.

Der G68 baut auf Technologien des hochgelobten Meridian Surroundprozessor Flaggschiffs 861 auf. Er ist ein leistungsstarker, flexibler Surroundcontroller mit integriertem RDS-Tuner und bildet das Zentrum der G-Serie Produktlinie. Für eine flexible Integration in bestehende Systeme ist er in mehreren Varianten erhältlich.

Motor des G68 ist eine aus 5 Motorola 56367 DSP's bestehende Recheneinheit mit einer Gesamtleistung von 750MIPS (million instructions per second). Die Verarbeitung erfolgt mit hohen Samplingraten und durchgängig 48 Bit Präzision, was weit über dem Auflösungsvermögen des menschlichen Ohres liegt. Das macht den G68 zum perfekten Prozessor für die neuesten Audio- und Videoformate wie DVD-Audio und DVD-Video. Analogsignale werden gleich am Eingang des Prozessors via 24 Bit multibit Delta-Sigma Wandler digital gewandelt, wobei alle Digitalsignale zur Minimierung von Jitter und zur Erhaltung der Datenintegrität neu getaktet werden.

BOOTHROYD STUART
MERIDIAN

G68 Surroundprozessor



Der G68 Digital Surroundprozessor ist die ideale Ergänzung zum G98 DVD Transport und bildet die Basis für ein erstaunliches Meridian Digital Theater System. Die hier gezeigten Geräte sind mit einem Paar von Meridian's Toplautsprechern DSP8000 für vorne links, rechts verbunden, ergänzt durch ein Paar In-Wall DSP420 für Surround und einen DSP5500HC als Center. Es wird jede Art von Videodisplay unterstützt, egal ob Composite, S-Video Component (progressive oder interlaced) oder gar neueste Verbindungen wie HDMI oder DVI. Der Videoprozessor des G98 konvertiert die Videoeingänge in alle Formate, womit nur eine Verbindung zum Display nötig ist.

Nur ein Grund für seinen guten Klang.

Alle Versionen des G68 verfügen über zwei 6-Kanal S/PDIF Digitaleingänge, fünf Stereo TosLink Eingänge und sechs weitere Stereo Coax Digitaleingänge. Weiterhin gibt es einen 6-Kanal Analogeingang und fünf Stereo Analogeingänge. Alle Eingänge sind für einen unglaublichen Grad an Flexibilität rekonfigurierbar, und die analogen Eingänge werden mit 24 Bit, 96kHz digital gewandelt.

Der G68 ist nicht nur ein Audioprozessor - die Videoversionen machen ihn zu einem superben Videoswitcher mit profitauglichem Signalhandling für bestmögliche Bildqualität. Es gibt vier S-Video Ein- und zwei Ausgänge, vier Composite Ein- und zwei Ausgänge sowie drei Component Ein- und einen Ausgang.

Der G68 kombiniert Vorstufen- und Surroundprozessorfunktionen, erfüllt die neuesten THX Spezifikationen und beherrscht MPEG, Dolby, Trifield und Ambisonic Decoding, um nur ein paar zu nennen. Die Decoder arbeiten ausnahmslos mit Meridian-eigenem Code, was nicht nur für überlegene Integration in die Meridian Designphilosophie sorgt, sondern auch für überlegene Leistung.

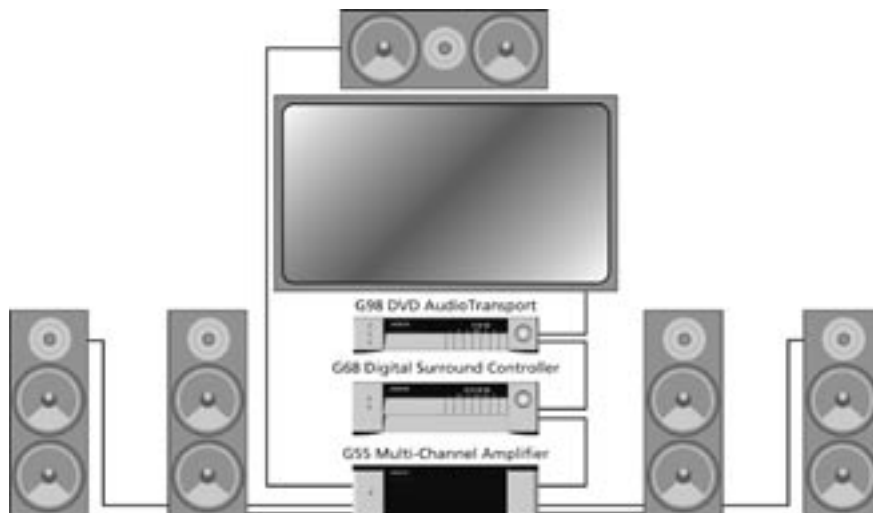
Seine „Smart Source“ Funktion überwacht permanent die digitalen Eingänge und aktiviert automatisch die entsprechende Decodierungssoftware für das erkannte Format. Diese Fähigkeit wird durch MHR Smart Link ergänzt, das eine digitale Schnittstelle zwischen Meridian Player und Prozessor darstellt. Es überträgt umfassende Informationen über den Inhalt des Datenstroms, ebenso wie verschlüsselte, hochaufgelöste Digital-signale von DVD-Audio - das weltweit erste System dieser Art mit Autorisation. Praktisch alle anderen Hersteller sind dazu gezwungen, den verlustbehafteten Weg der D/A-A/D Wandlung zu gehen.

Für jede Quelle können eigene Parameter gespeichert werden, abhängig davon, ob das Eingangssignal Stereo oder Surround ist, wodurch jedes Material im Format Ihrer Wahl abgespielt wird.

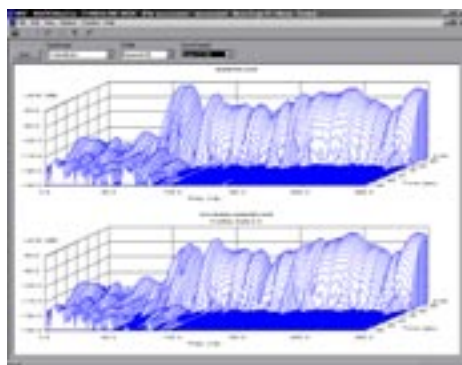
Der G68 verfügt über Meridian Room Correction Software, welche über das Computer Setup Programm zur Konfi-



G68 Surroundprozessor



In dieser analogen Alternative zum System gegenüber werden G98 und G68 durch die G55 Multikanalendstufe mit 5 x 100W ergänzt. Diese Endstufe treibt mühelos jeden konventionellen Passivlautsprecher. Beide Analogversionen des G68 beinhalten sowohl symmetrische als auch unsymmetrische Anschlüsse in unterschiedlichen Kombinationen. Eine Digitalversion des G68 ohne Video ist ebenfalls erhältlich.



Die Meridian Room Correction Software erkennt automatisch Raumresonanzen und wirkt diesen mittels außerordentlicher DSP-Leistung zur Erstellung von bis zu 60 Filtern entgegen.



Das Ausgangspanel des G68XXV - Bitte vergleichen mit dem G68ADV rückseitig. Siehe Spezifikationen für Details.

guration des Gerätes genutzt werden kann. Diese einzigartige Funktion kann Raumresonanzen automatisch mittels eines einfachen Mikrofons aufspüren, seine leistungsstarken DSP's zur Berechnung von bis zu 60 hochqualitativen Digitalfiltern heranziehen, und somit die Nachhallzeiten resonanter Raumfrequenzen an die durchschnittliche Nachhallzeit des Raumes angleichen. Die Darstellung erfolgt grafisch und numerisch, und kann bei Bedarf manuell angepasst werden. Dämpfer, dröhniger Klang wird entfernt, während gleichzeitig die Stereo und Surround Abbildungspräzision dramatisch verbessert wird.

Hieran gekoppelt ist ein leistungsstarkes Bassmanagement, das bis zu drei Subwoofer unterstützt.

Multizonen/Aufnahme Funktionen mit Stereo Digital- und Analogausgängen unterstützen unabhängige Quellen für zwei zusätzliche Zonen (Videoversion zusätzlich mit zwei Sets S-Video und Composite, mit automatischer Umschaltung und Wandlung zwischen beiden.)

Der Tuner bietet AM und FM Empfang sowie RDS, und er verfügt über eigene 24 Bit/96kHz A/D-Wandler. Seine digitale Signalverarbeitung gestattet dem Benutzer per ‚Blend/Width Controll‘ das Empfangsrauschen zu minimieren. Ein DSP-basierter Tiefpassfilter zur Stördrückung ist ebenfalls integriert.

Es gibt vier Versionen des G68. Die Version G68D verzichtet auf die Videoschaltungen und bietet stattdessen 10 konfigurierbare Digital- und zwei Analogausgänge plus Multizonen/Tape Fähigkeit. Der G68ADV hat 10 digitale Ausgangskanäle mit MHR und acht analoge Ausgangskanäle. Videoseitig

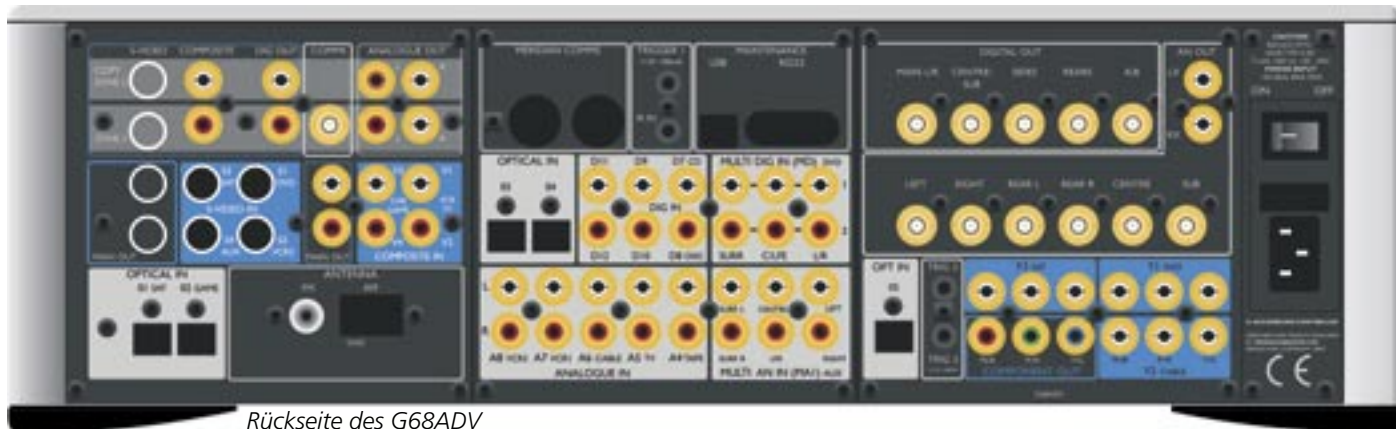
stehen zwei S-Video Out, vier S-Video In, zwei Composite Out und vier In, plus Component Out und drei Component In zur Verfügung. Multizone/Tape sind mit zusätzlichem Composite und S-Video integriert. Der G68AXV hat statt der zuvor genannten Audio Ausgänge sechs unsymmetrische und vier symmetrische Analogausgänge, und der G68XXV stattdessen acht symmetrische Analogausgänge via XLR.

Der G68 kann über ein grafisches PC-Setup Programm (mitgeliefert) konfiguriert werden, welches den Zugriff auf sämtliche Konfigurationsoptionen des Gerätes ermöglicht. Der G68 kann jedoch dank seiner ‚Soft-key‘-Funktion, über die alle G-Serie Geräte verfügen, auch über die Tasten an der Gerätefront konfiguriert werden. Fünf der sieben Tasten übernehmen in Abhängigkeit der auszuführenden Funktion unterschiedliche Aufgaben, wobei ihre Erklärung oberhalb der Tasten im Display angezeigt wird. Auf diese Weise kann ein sogenannter Setup-Wizard Sie Schritt-für-Schritt durch die Konfiguration führen und Ihnen größtmögliche Flexibilität bieten, ohne dass ein Computer angeschlossen werden muss. Die beiden übrigen Tasten führen Sie zurück auf die erste Menüebene („Home“) oder schalten zwischen den verschiedenen, verfügbaren Optionen um („More“).

Die Firmware des G68 läßt sich updaten, und auch die Hardware ist über den Meridian Service aufrüstbar.

Dieses leistungsstarke Produkt ist nur schwer auf dem Papier zu beschreiben. Wenden Sie sich bitte für eine Vorführung dieses oder anderer Produkte der G-Serie sowie Meridian Digitallautsprecher an Ihren Autorisierten Fachhändler.

G68 Surroundprozessor



Rückseite des G68ADV

Spezifikationen

Alle Geräte mit:	<i>Digital Eingänge (S/PDIF): 4 x opt. in, 6 x Coax Stereo in, 2 x 6-ch MHR coax in Analog Eingänge: 5 x Stereo, 1 x 6-ch analog in, unsymmetrisch Tuner: FM/AM Antennenanschluss Zone2/Tape/Zone3 Audio: 2 x analog Audio out, 2 x digital out. BNC Meridian Comms Kommunikation: 2 x Meridian Comms, Trigger, IR in, USB, RS232</i>	Wandlung:	<i>24 Bit Sigma-Delta Wandlerchips mit bis zu 96kHz an den analogen Ein- und Ausgängen</i>
Primäre Optionen:	<i>G68D zusätzlich mit 10-Kanal digital Surround out (S/PDIF) mit MHR (5 x Cinch); 2 x analog out (Cinch) G68ADV zusätzlich mit: Analog/Digital Ausgang: 10-Kanal digital out mit MHR (5 x Cinch); 8 Kanäle analog out Video: 2 x S-Video out, 4 x S-Video in, 2 x composite out, 4 x composite in Component Video I/O: 1 x component video out, 3 x component video in (Cinch); Trigger 2, 3; 1 x zusätzlich opt. digital in A/V Multizone (anstelle Audio zone out): 2 x S-Video out, 2 x composite video out, 2 x analog audio out, 2 x digital out. BNC Meridian Comms G68AXV zus. symm./unsymm. analog out anstelle digital out: L, R, C, Sub symmetrisch out; 6 x surround out, unsymmetrisch G68XXV zus. symmetrische analoge Ausgänge anstelle o. g.: 8 x Symmetrisch out via XLR</i>	Analogausgänge:	<i>Variabel zwischen 0 und 3,5Vrms, Ausgangsimpedanz 47Ω. Verzerrungen <0,01%. Rauschen & Brumm <-95dB CCIR</i>
Signalverarbeitung:	<i>5 x Motorola 56367 bei je 150MHz für insgesamt rund 750MIPS Rechenleistung. 48 Bit intern</i>	Analogeingänge:	<i>0,5 - 2,5V</i>
		Steuerung:	<i>Meridian Comms (2 x DIN + BNC); RS232, USB</i>
		Trigger:	<i>12V Trigger Schaltausgänge</i>
		Gerätefront:	<i>Soft-keys für Source, Copy, Preset und andere Funktionen. Tasten für Standby, Display; Lautstärkedrehregler</i>
		Anzeigen:	<i>Grafisches Punktmatrix Vakuum Fluoreszent Display plus On-Screen Display.</i>
		Indikatoren:	<i>Tasten an der Front hintergrundbeleuchtet; Standby-Taste leuchtet bei Off.</i>
		Formate:	<i>Dolby Digital, DTS, MPEG Surround, THX, THX Surround EX, Meridian EZ und weitere.</i>
		DSP Modi:	<i>Direct, Music, Trifield, Ambisonics, Super Stereo, Music Logic, THX, Mono, Discrete, TV Logic, Digital, Digital THX, DTS, DTS THX, DTS Music, MPEG, MPEG THX, MPEG Music, ProLogic II Music, ProLogic II Movie, ProLogic II THX, ProLogic IIx, Cinema, Meridian Room Correction, und weitere.</i>
		Abmessungen:	<i>B 440mm x T 350mm (plus Anschlüsse) x H 132mm</i>
		Gewicht:	<i>n. n. b.</i>
		Ausführung:	<i>Meridian schwarz oder silber, Metall und Glas</i>
		Netzteil:	<i>Universal 100-240V, 50-60Hz, 25W</i>
		Schrankeinbau:	<i>Kit erhältlich über den autorisierten Fachhandel.</i>



AUDIO REFERENCE

Der Ton macht die Musik.

Vertrieb und Service in Deutschland:

Audio Reference GmbH
Langenhorner Chaussee 3a
22335 Hamburg
Tel.: 040/53320-359
Fax: 040/53320-459
WWW.AUDIO-REFERENCE.DE
info@audio-reference.de

BOOTHROYD STUART
MERIDIAN

Meridian Audio Limited
Stonehill, Stukeley Meadows
Huntingdon, Cambridge PE29 6EX
UK
Tel.: +44 1480 445678
Fax: +44 1480 445686

Alle Informationen in diesem Datenblatt wurden sorgfältig auf ihre Richtigkeit überprüft. Meridian Audio und die Audio Reference GmbH übernehmen jedoch keine Haftung für Fehler oder Auslassungen. Änderungen bleiben jederzeit vorbehalten.

© Übersetzung 2003 Audio Reference